

Finansiell stabilitet

November 2018

S V E R I G E S R I K S B A N K

Risker kopplade till den globala utvecklingen



Handelskonflikter

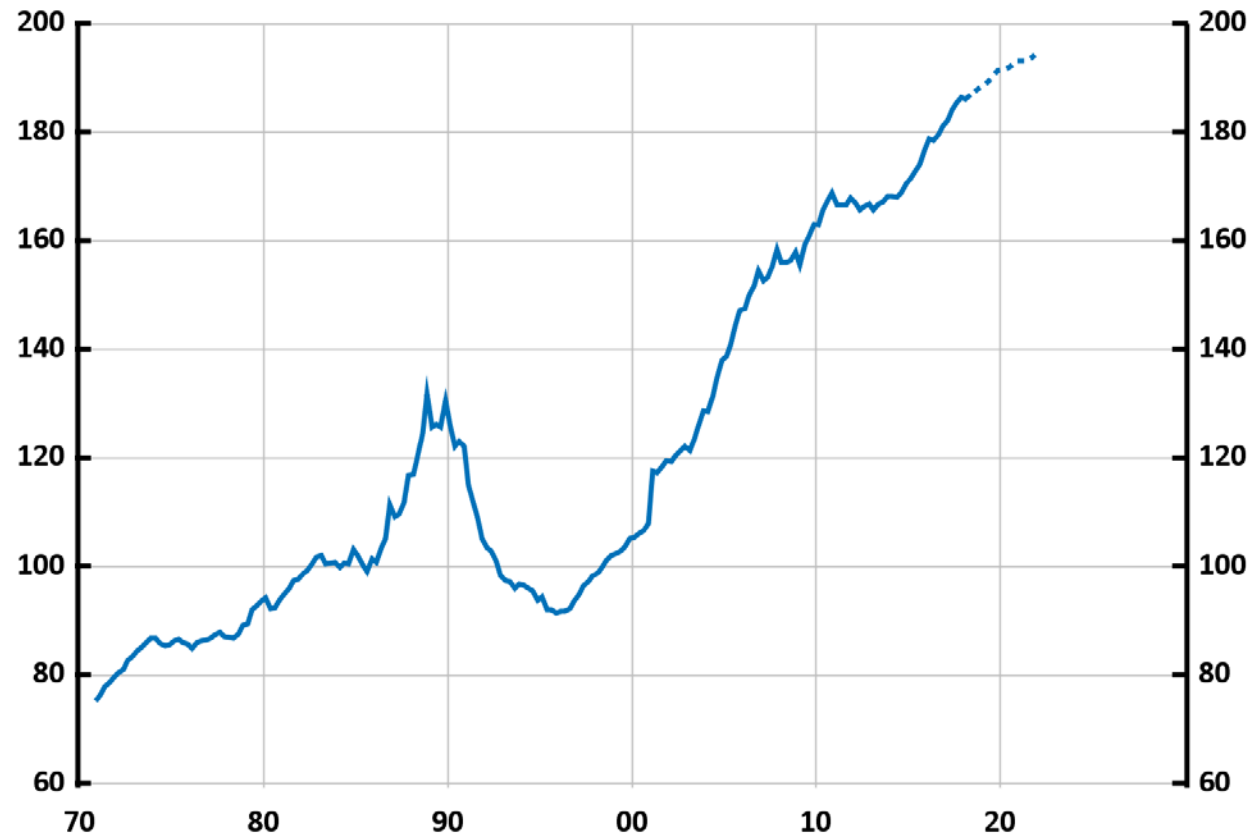
Brexit

Tillväxtekonomier

Europeisk banksektor

Offentliga finanser i Europa

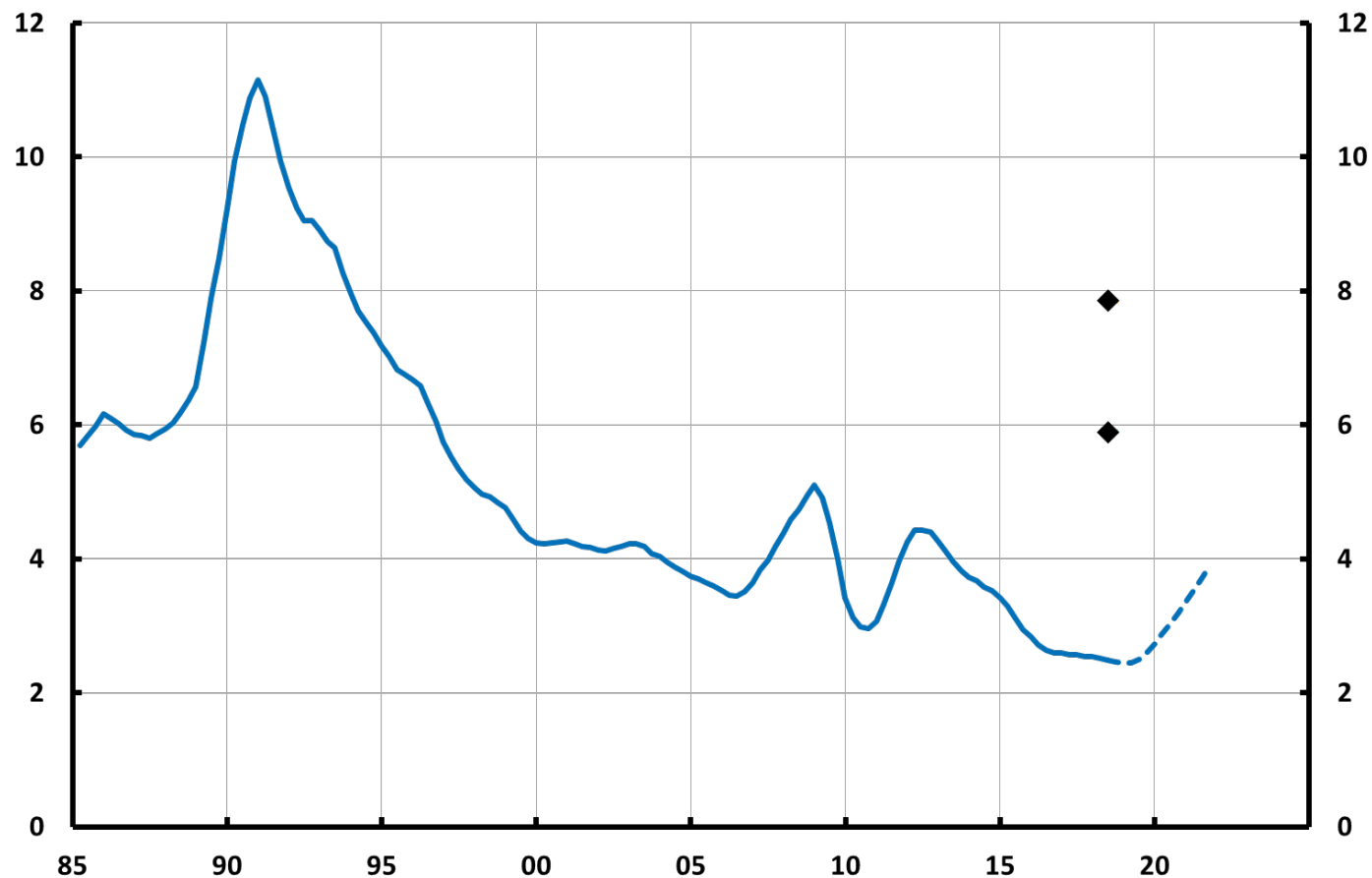
Hushållens skuldsättning den största risken



Hushållens skuldkvot, procent av årlig disponibel inkomst. Totala skulder som andel av hushållens disponibla inkomster summerade över de senaste fyra kvartalen. Den streckade linjen avser Riksbankens prognos.

Källor: SCB och Riksbanken

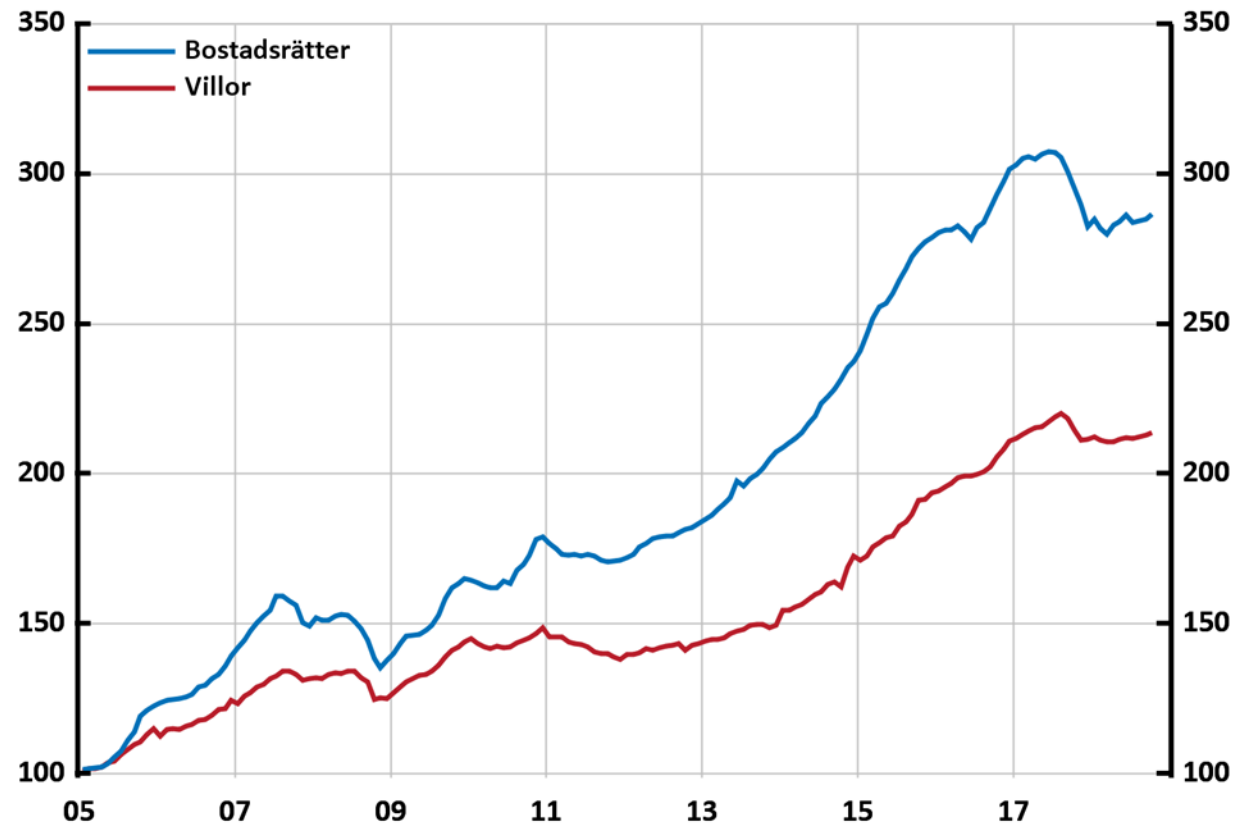
Hög skuldsättning gör hushållen känsliga



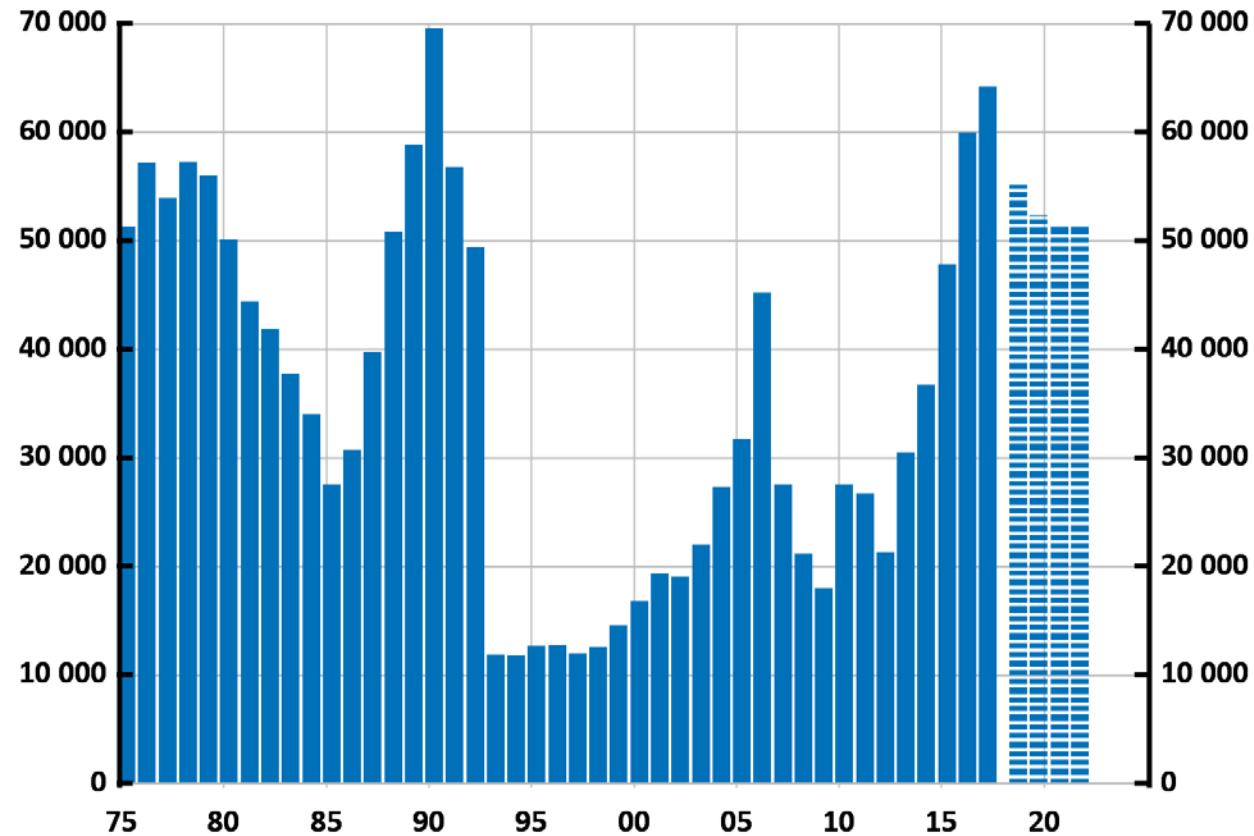
Hushållens ränteutgifter som andel av årlig disponibel inkomst, procent. Romberna visar ett intervall för ränteutgifterna som är beräknat utifrån nuvarande skuldkvot, ett långsiktigt intervall för reporäntan på 2,5-4 procent samt ett antagande om 2 procentenheters marginal mellan reporänta och hushållens ränta. Den streckade linjen visar Riksbankens prognos. Ränteutgifterna är justerade för ränteavdrag.

Källor: SCB och Riksbanken

Prisökningstakten på bostäder dämpas



Fortsatt stort behov, men minskade bostadsinvesteringar framöver



Påbörjade bostäder, antal. Streckade staplar visar Riksbankens prognos.

Källor: SCB och Riksbanken

En kombination av åtgärder för att minska riskerna med hushållens skuldsättning

- Strukturella åtgärder på bostadsmarknaden
- Skatteregler behöver ses över
- Gedigen kreditprövning vid bolån
- Ändamålsenlig makrotillsyn



Koncentrerat och sammanlänkat banksystem

Stort

Banksystemet är fortsatt stort efter Nordeas flytt

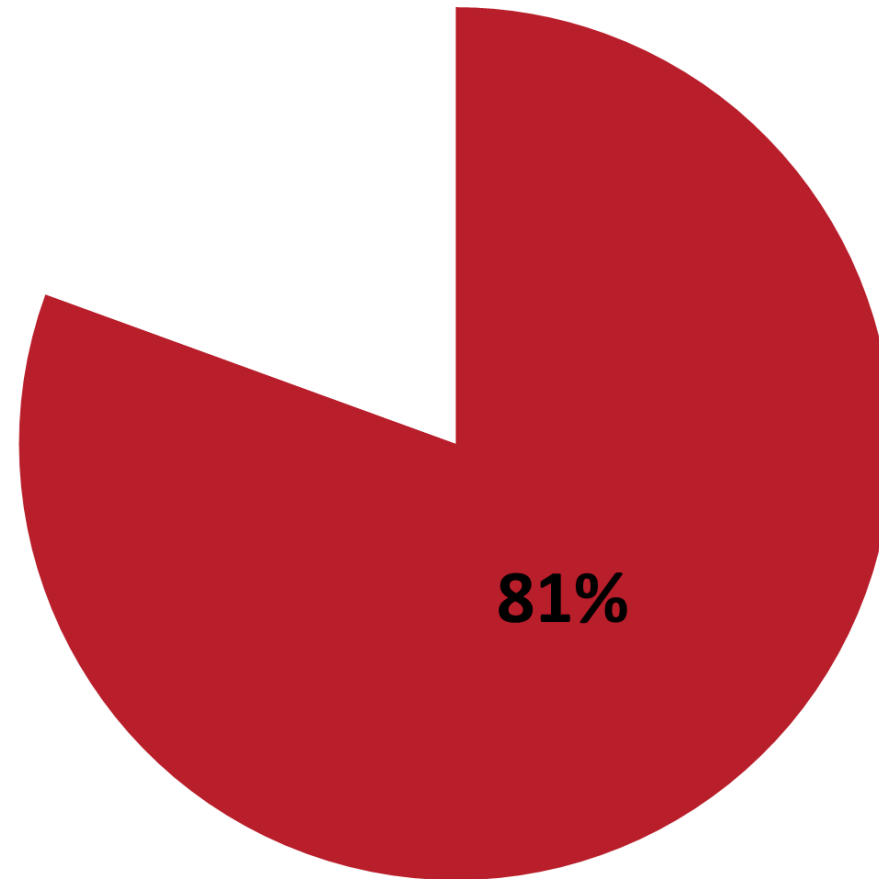
Koncentrerat

Storbankerna står för 75 procent av utlåningen i Sverige

Sammanlänkat

Storbankerna är exponerade mot varandra

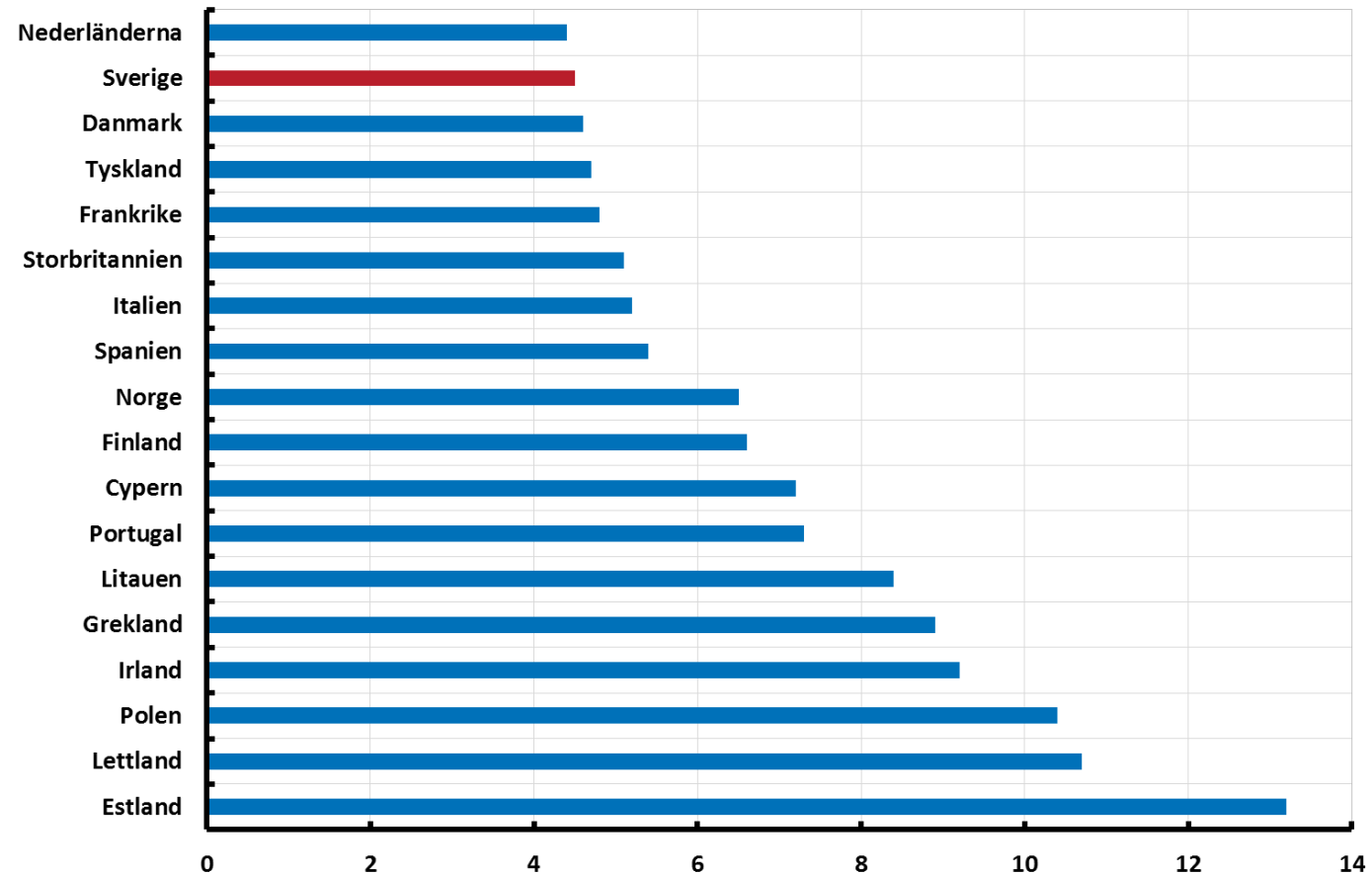
Bankerna exponerade mot bostads- och fastighetssektorn



Storbankernas totala utlåning till svenska icke-finansiella företag och hushåll, andel lån mot pant i fastighet, procent.

Källa: SCB

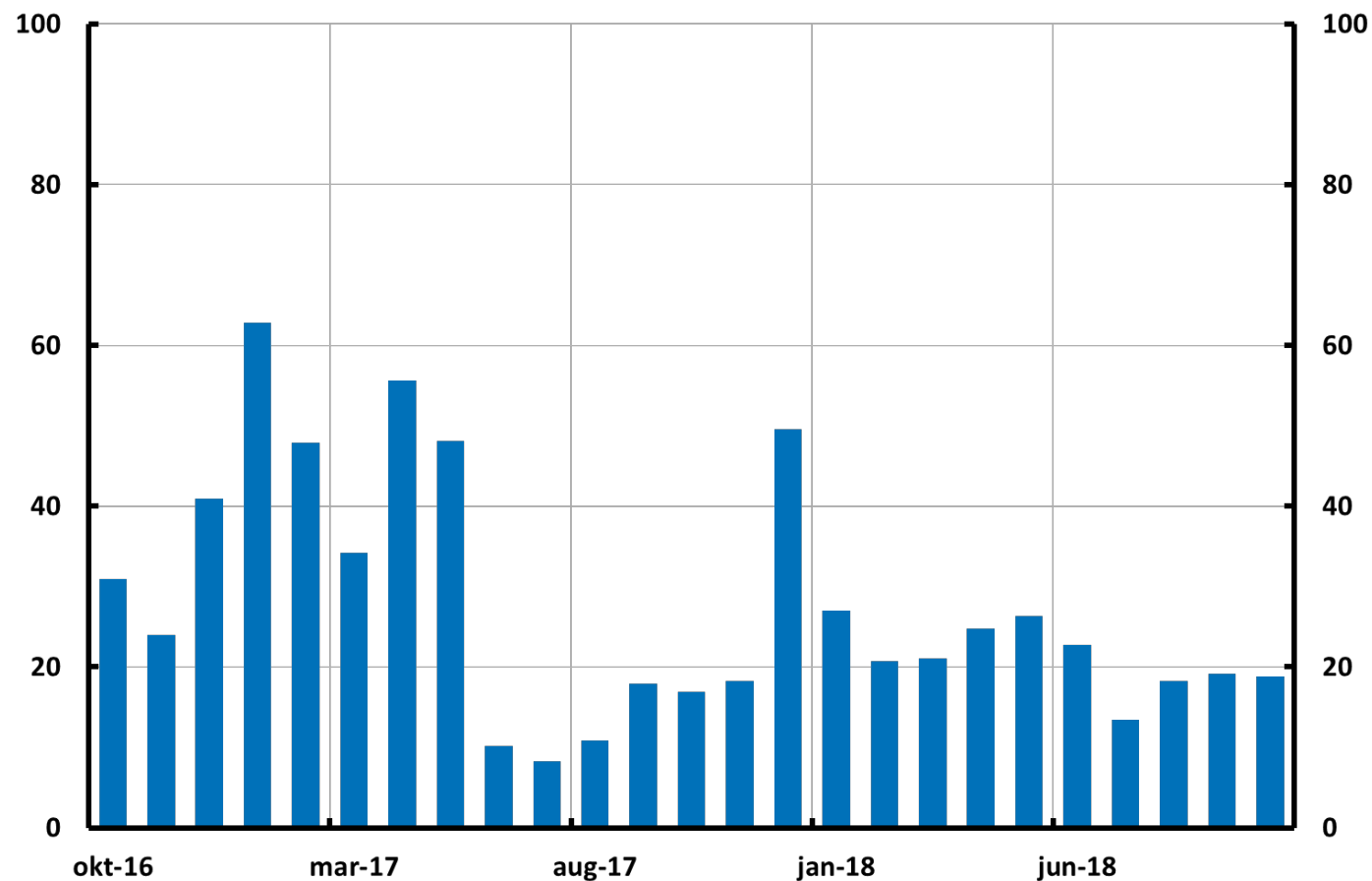
Bankerna behöver stärka sin motståndskraft



Bruttosoliditet i olika länder, procent, juni 2018. Avser viktat genomsnitt per land.

Källa: Europeiska banktillsynsmyndigheten, EBA

Bankerna behöver själva kunna hantera sina likviditetsrisker



De fyra storbankernas dagliga LCR i svenska kronor, lägsta enskilda observation per månad, procent.

Källa: Riksbanken

Sårbart finansiellt system utsatt för risker

Minska riskerna med hushållens skuldsättning

Stärka bankernas motståndskraft