

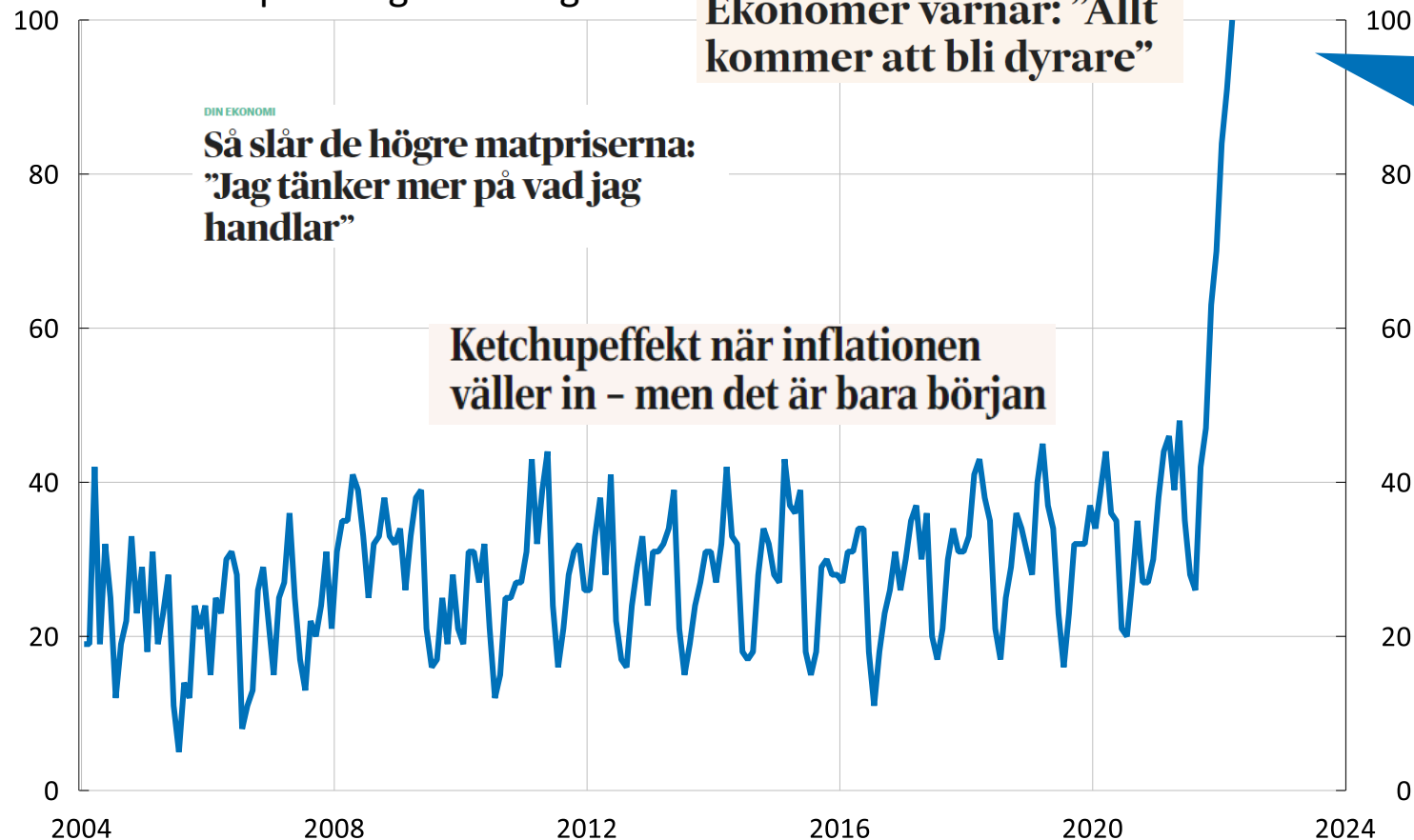
# Inflation och penningpolitik i skuggan av ett krig

23 mars 2022

Anna Breman  
Vice riksbankschef

# Inflation i fokus

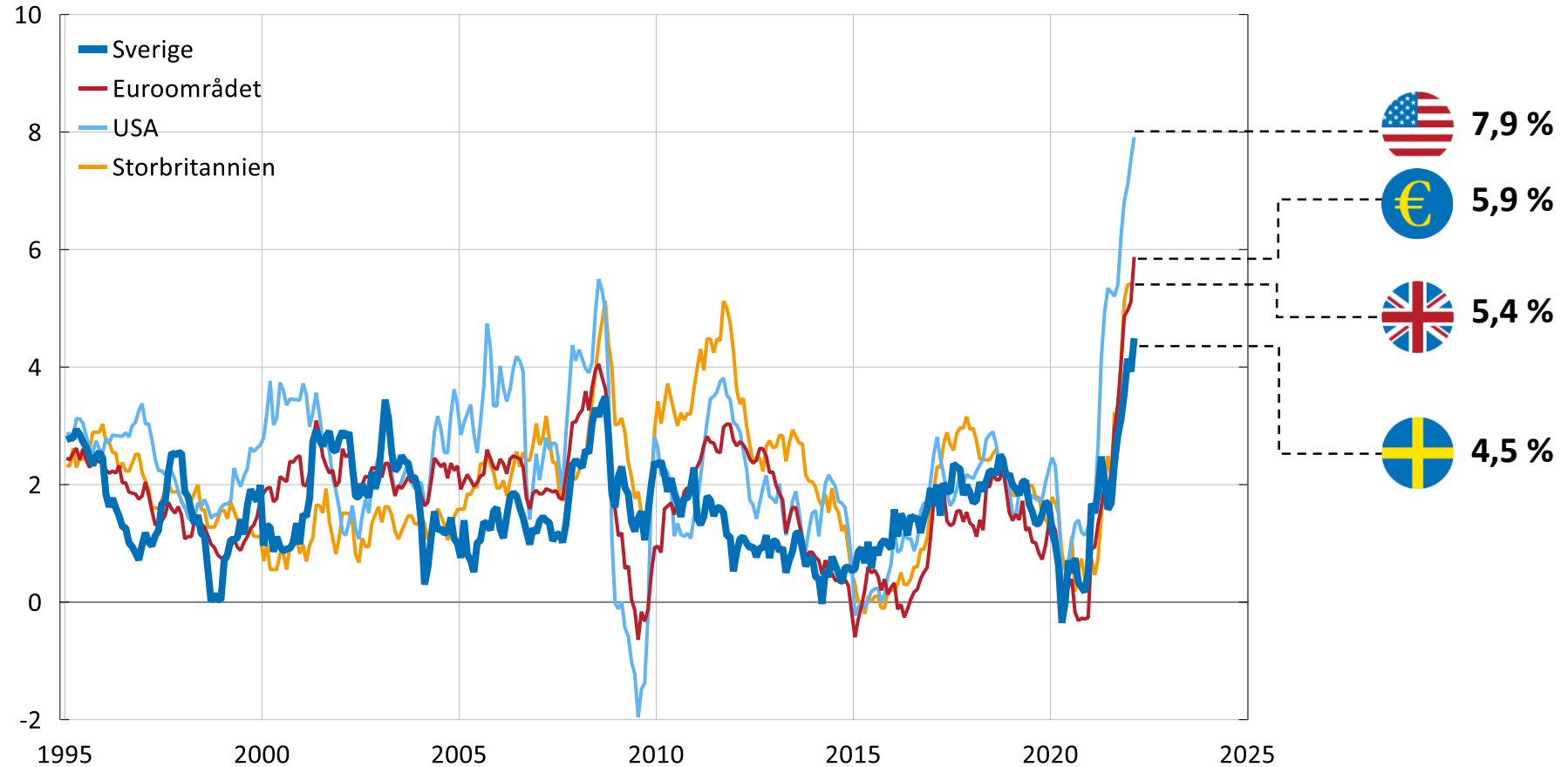
Sökintresse för "inflation" på Google i Sverige



Anm. Siffrorna anger sökintresse i förhållande till den högsta siffran i diagrammet för en given region och tid. Värdet 100 anger högsta intresse för sökfrågan, 50 anger att den är hälften så populär och 0 innebär att det inte finns tillräckligt med data för söktermen.

# Inflationen i olika delar av världen

Årlig procentuell förändring



Anm. Enligt KPIF för Sverige, HIKP för euroområdet, KPI för USA och Storbritannien.

Källor: Eurostat, SCB, U.K. Office for National Statistics och U.S. Bureau of Labor Statistics.

# Penningpolitiken kommer att anpassas

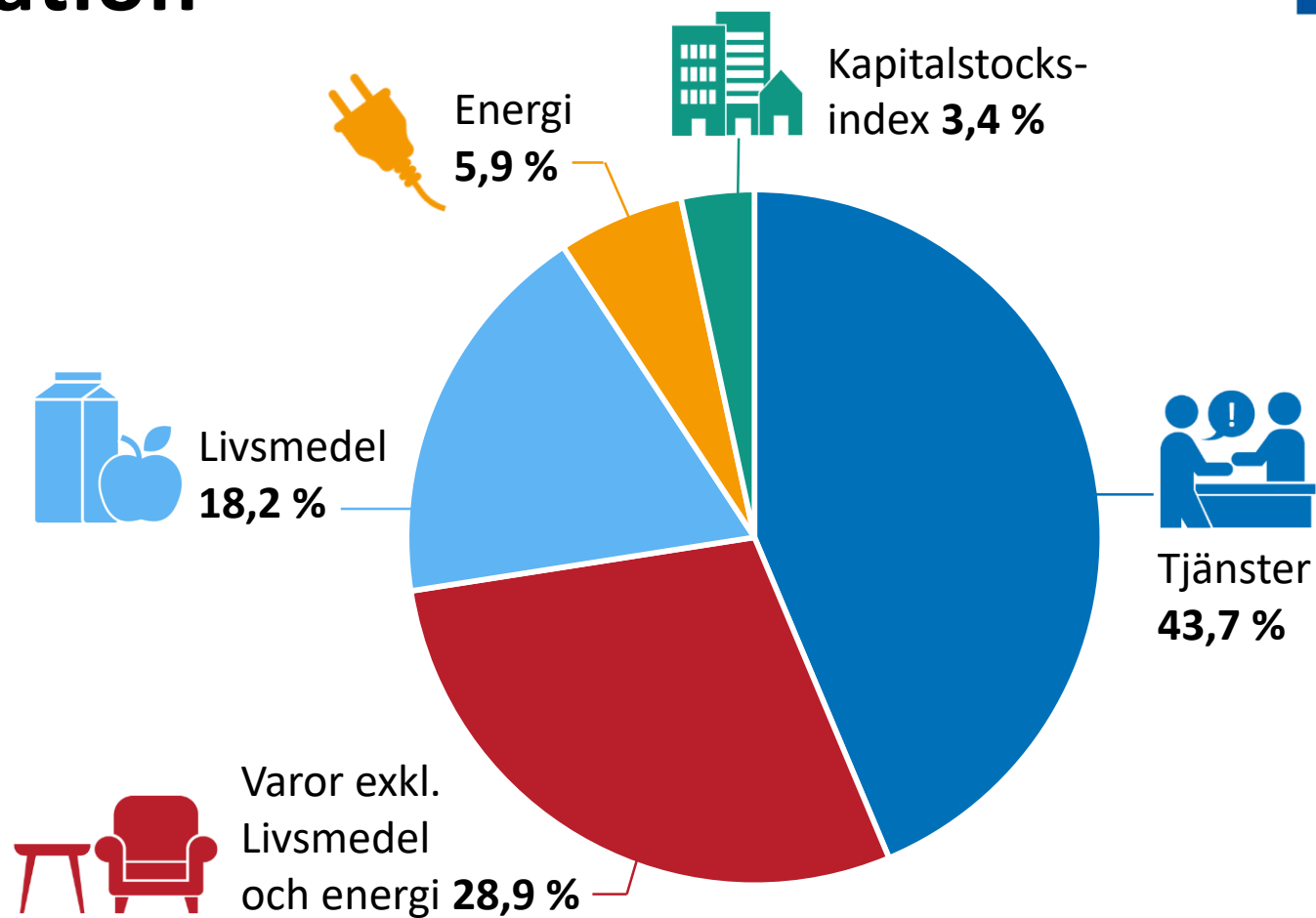
- Inflationen kommer att bli betydligt högre än i vår senaste prognos
- Vi kan inte förhindra en stigande inflation på kort sikt
- Vi kan och kommer att agera för att inflationen på medellång sikt hamnar nära målet





# Hur vi mäter inflation

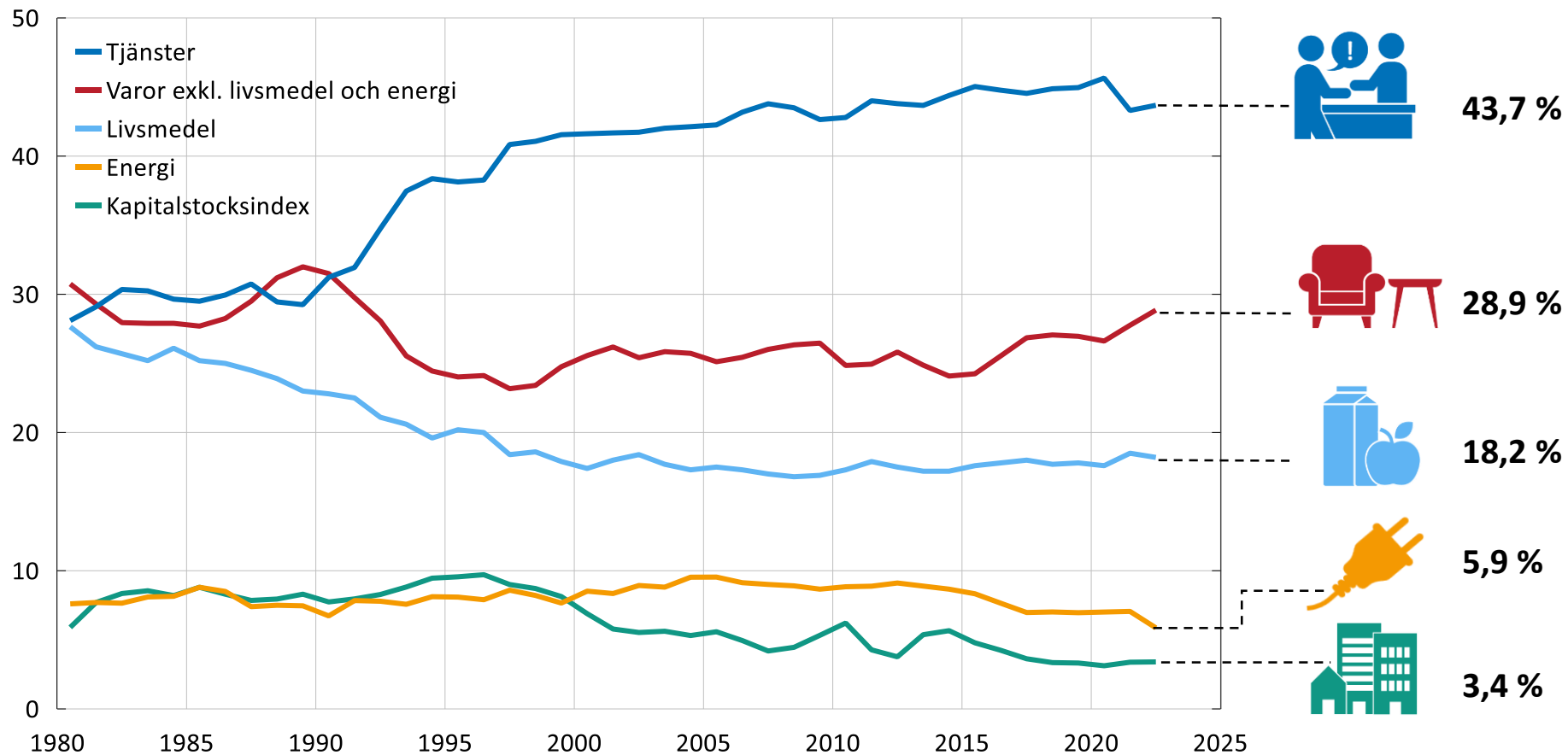
Vikter i KPIF



Källa: SCB.

# Våra konsumtionsmönster förändras över tid

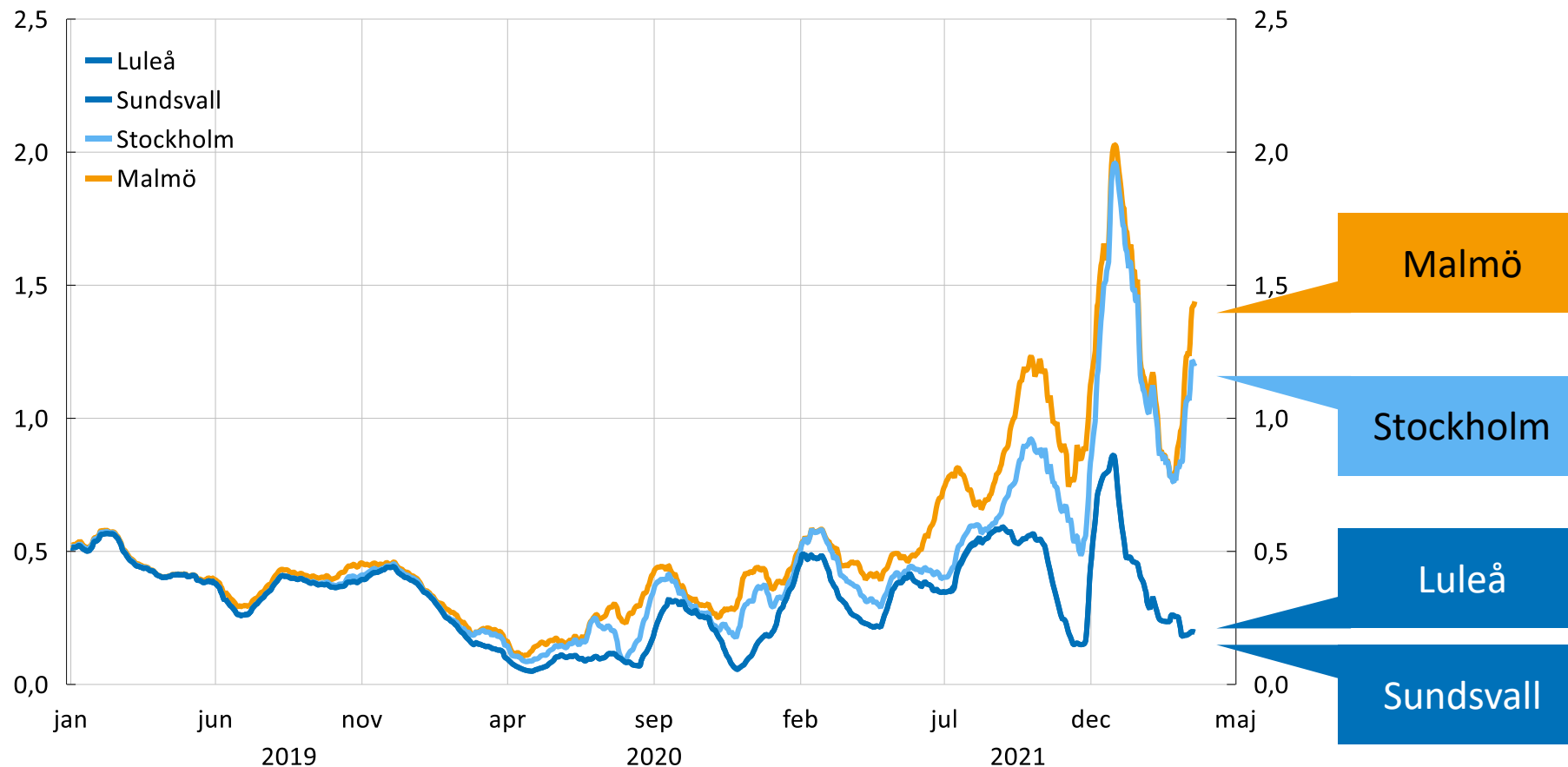
Vikter i KPIF



Källa: SCB.

# Elpriser i olika delar av Sverige

SEK/KWh



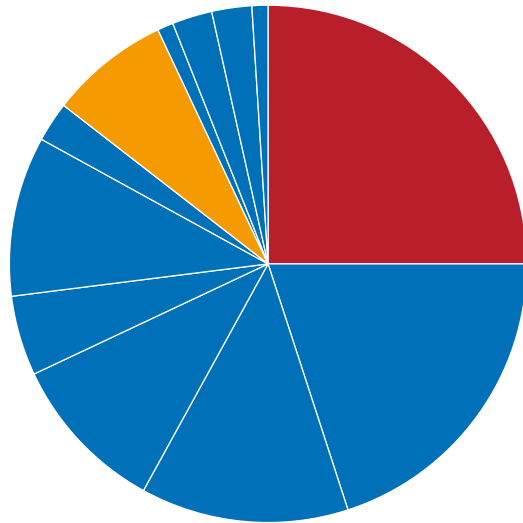
Anm. 14-dagars glidande medelvärde. Priskurvor för Luleå och Sundsvall är på samma nivå och framstår i diagrammet som en linje.

Källa: Nord Pool Spot.

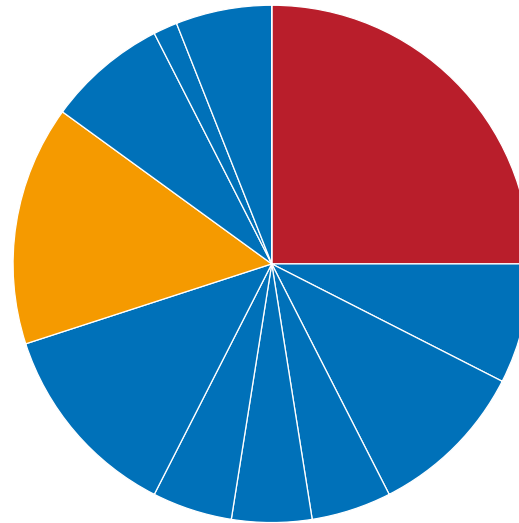
# Olika hushåll lägger pengar på olika saker



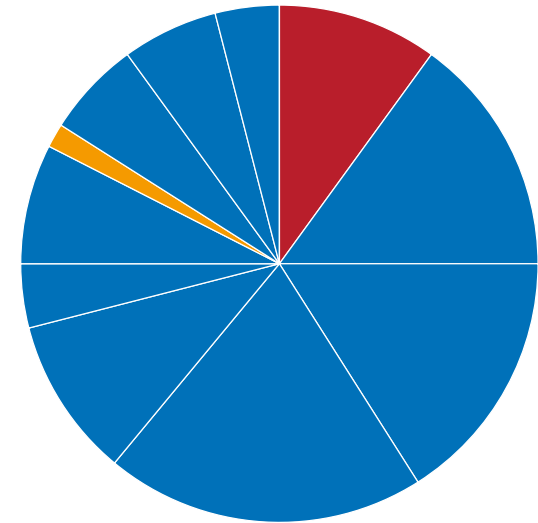
Familjen



Studenten



Pensionärsparet



Kläder och skor



Boende

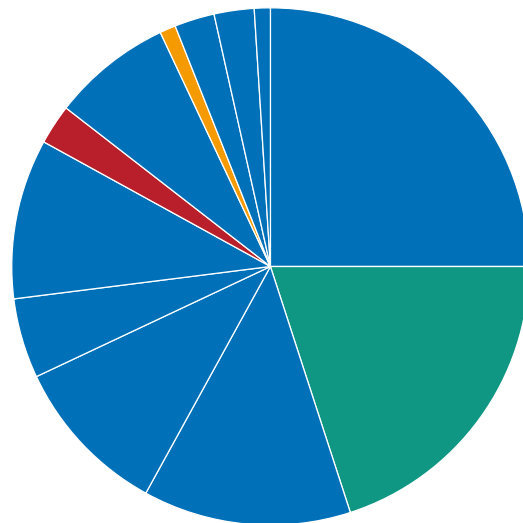
Källa: SCB.



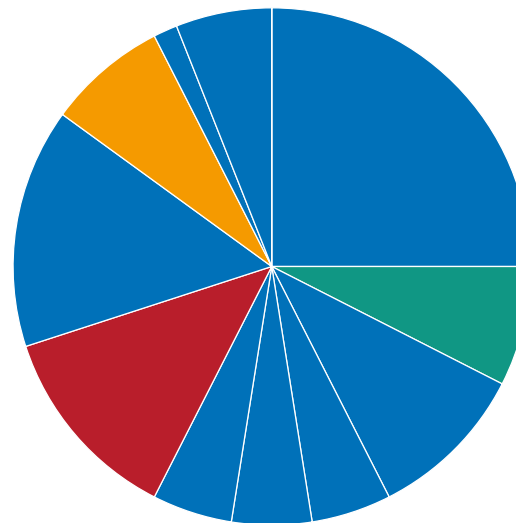
# Hur man konsumerar mat och dryck skiljer sig mellan hushållen



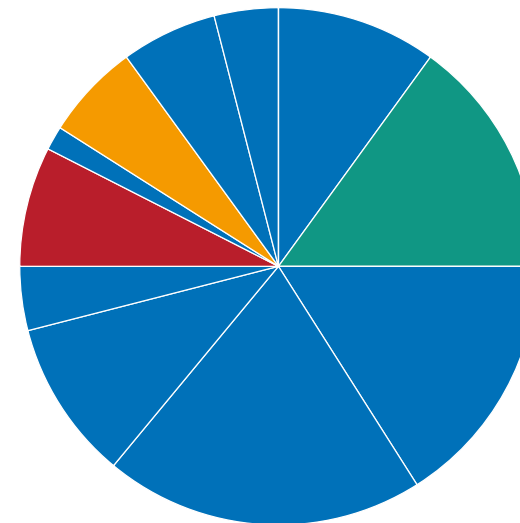
Familjen



Studenten



Pensionärsparet



Alkohol och tobak



Livsmedel

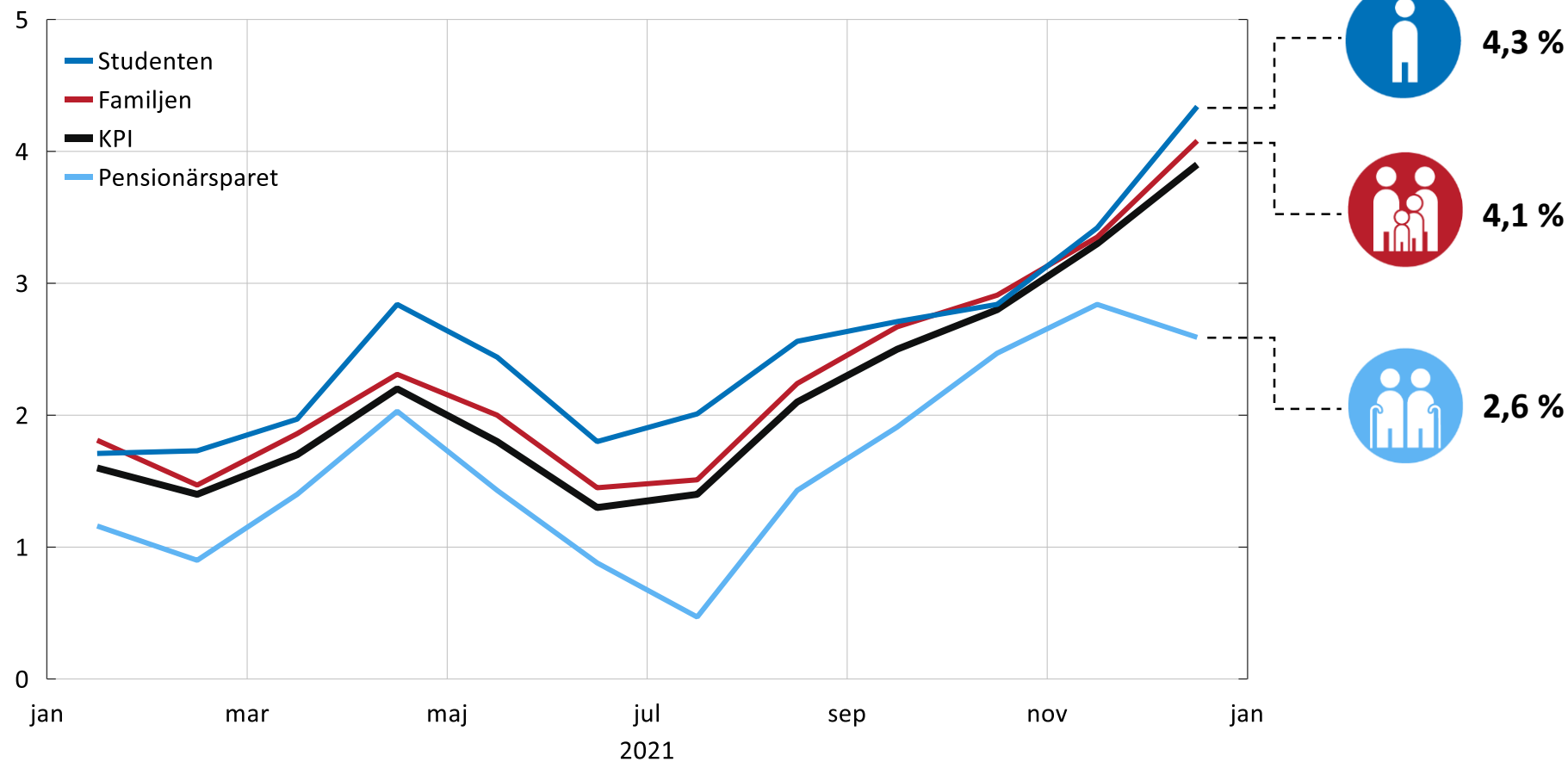


Restaurang  
och logi

Källa: SCB.

# Inflationen under 2021 för olika typhushåll

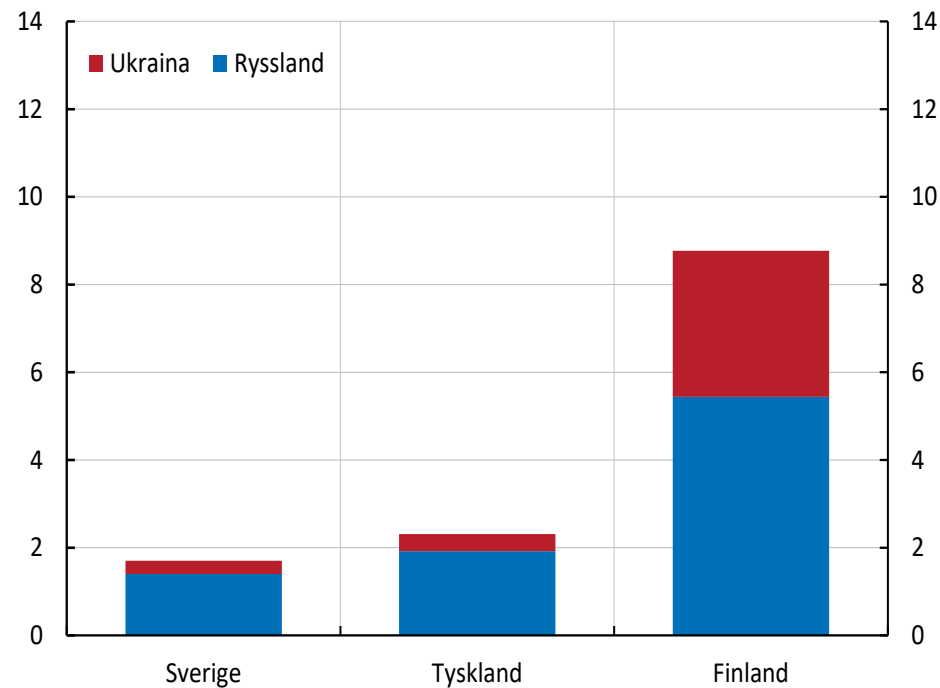
Årlig procentuell förändring



Källa: SCB.

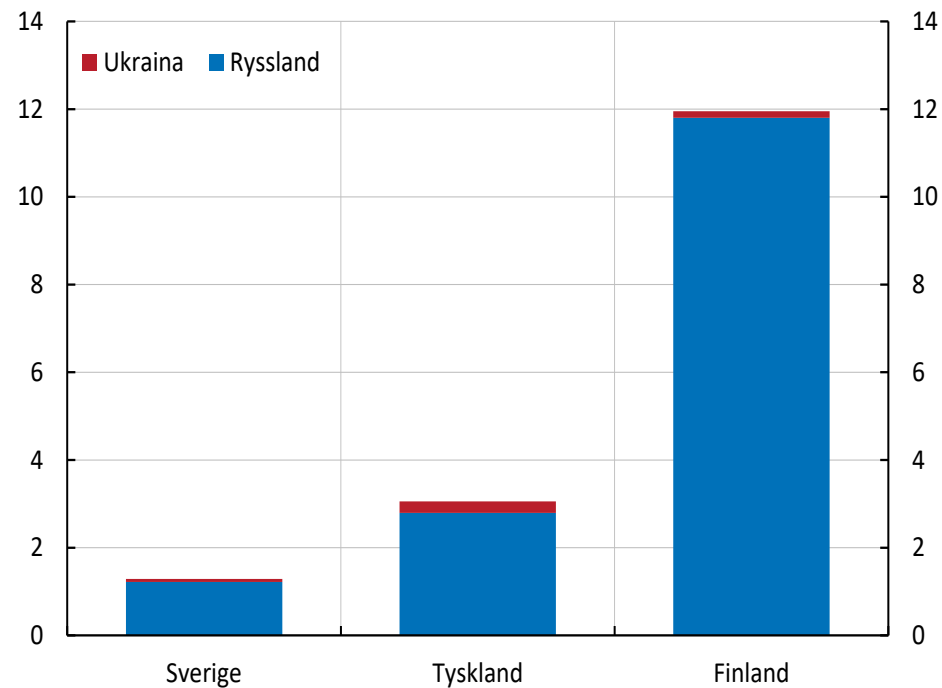
# Kriget påverkar svensk ekonomi

## Export till Ryssland och Ukraina



Anm. Andel av total export/import.

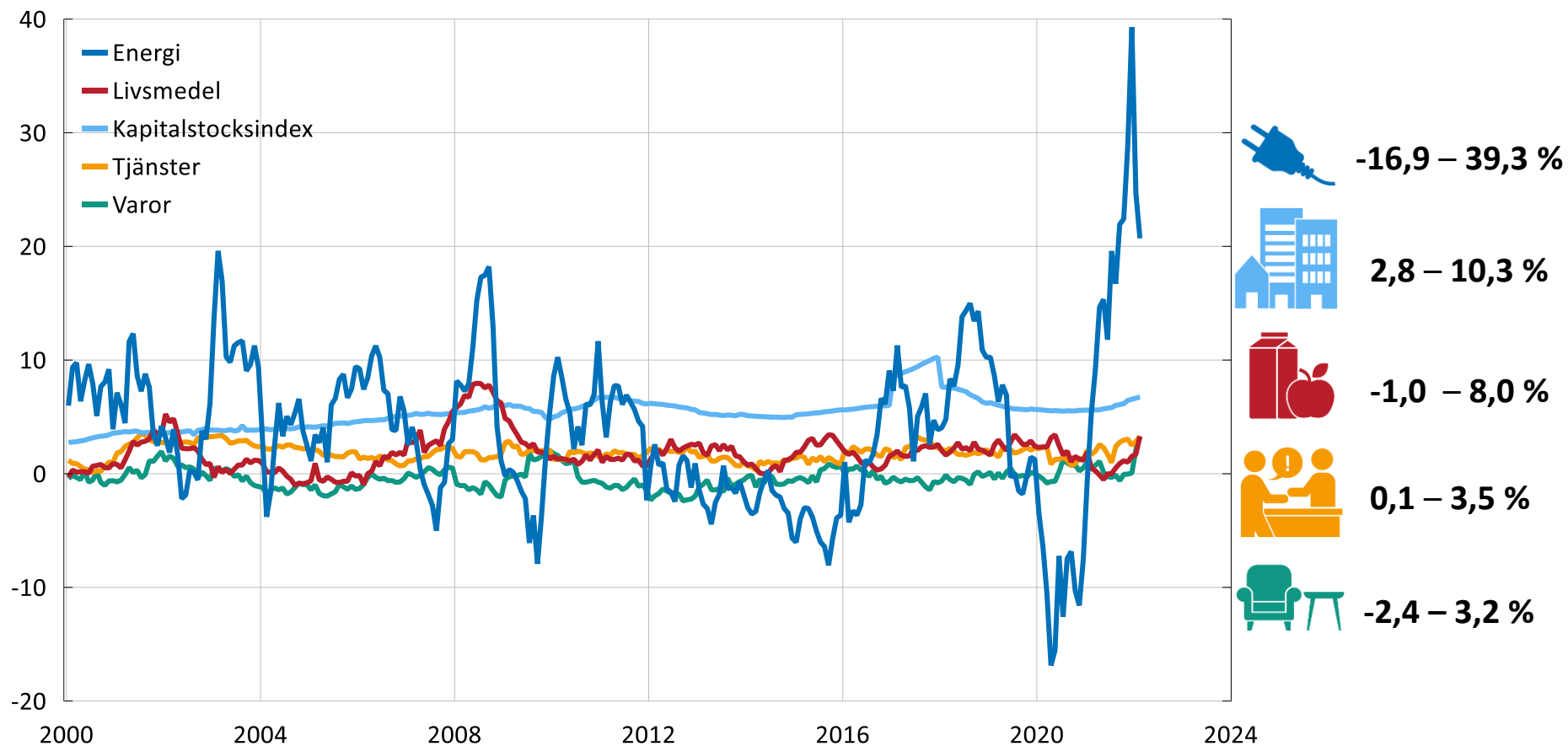
## Import från Ryssland och Ukraina



Källa: Nationella källor.

# Hur upplever hushållen inflationen när priser varierar kraftigt?

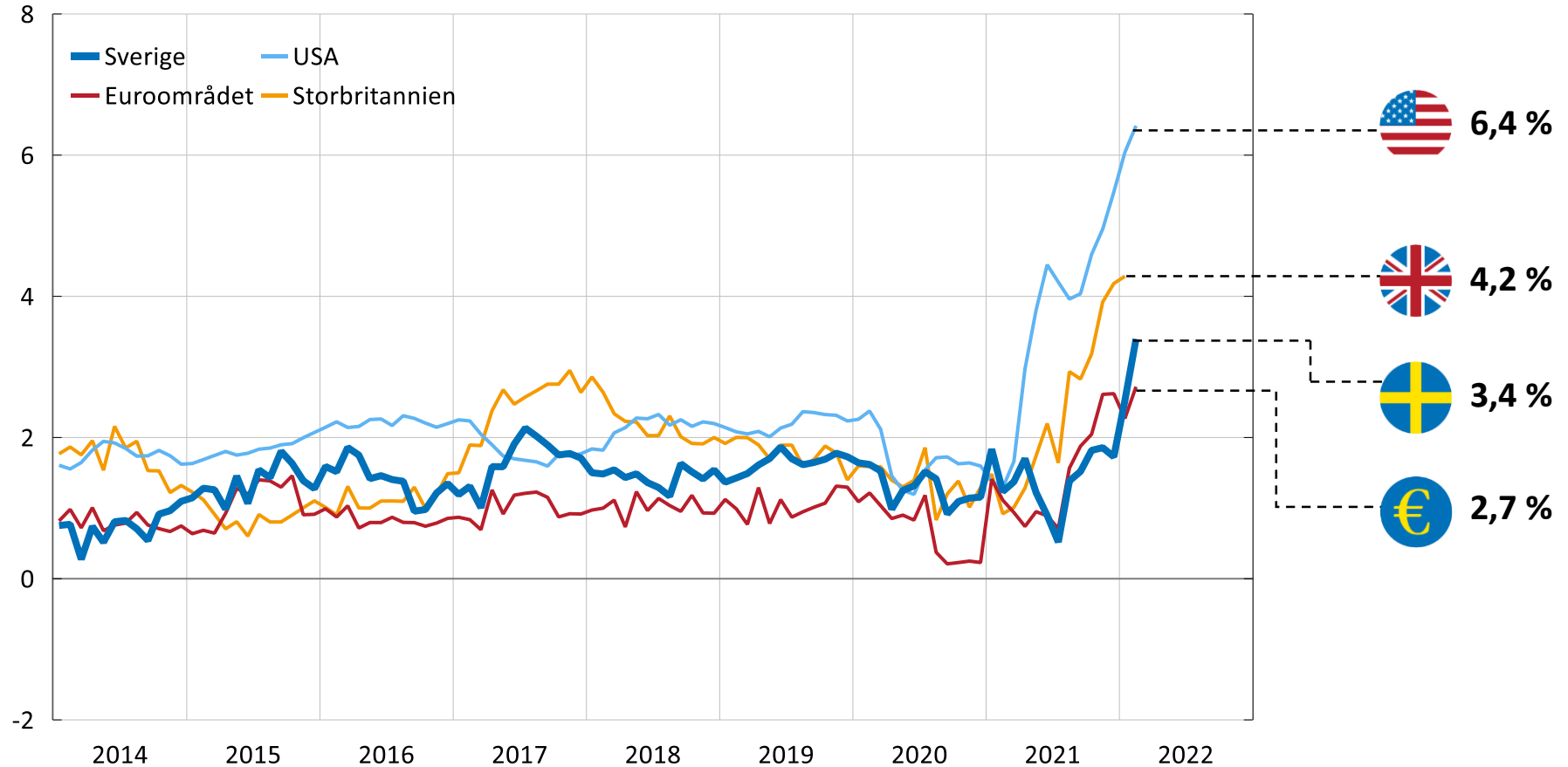
Årlig procentuell förändring i olika undergrupper i KPIF



Källa: SCB.

# Underliggande inflation - "Vad är det för inflationsmått när man varken kan äta eller värma upp sin bostad?"

Underliggande inflation, årlig procentuell förändring

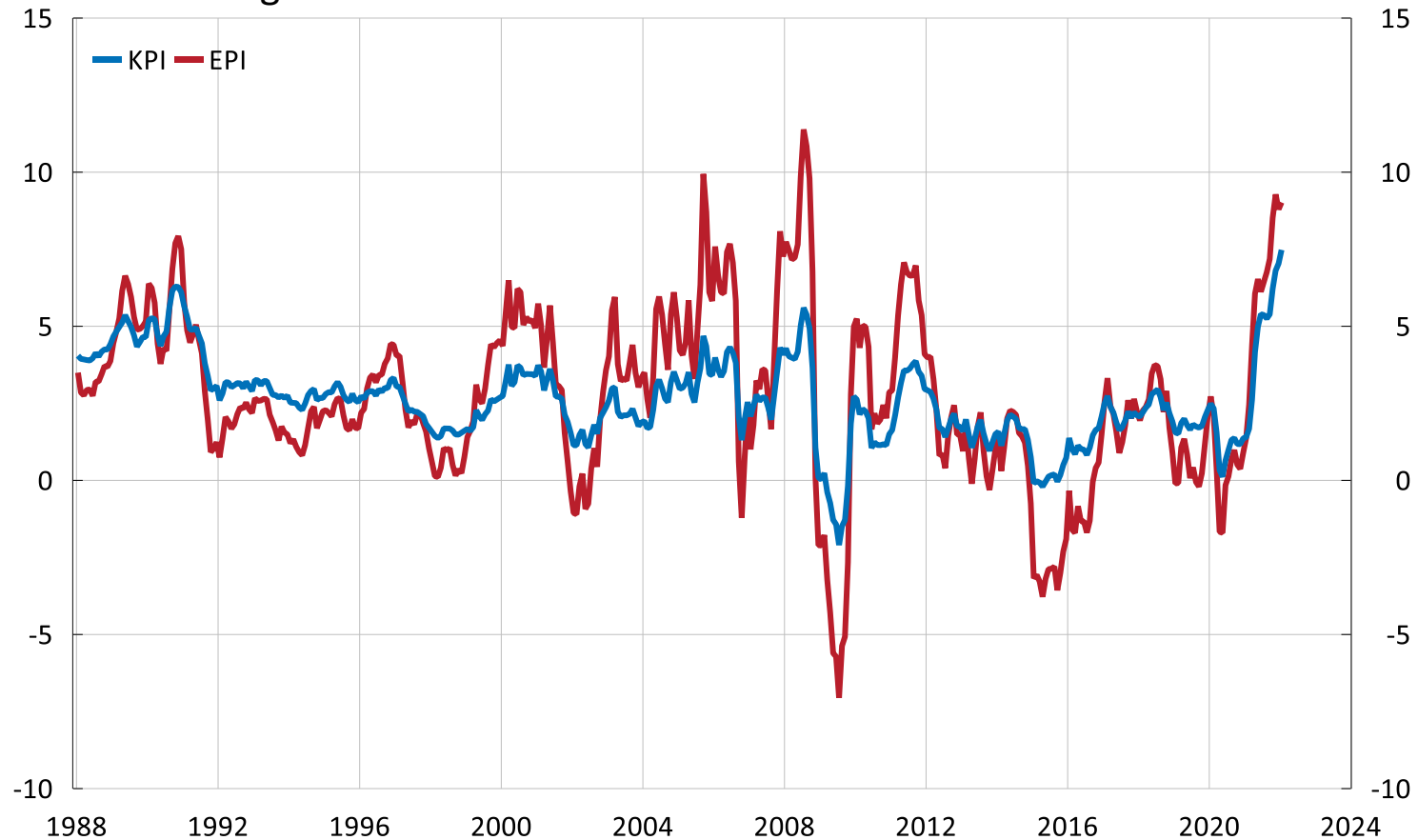


Anm. Sverige: KPIF exkl. energi, Euroområdet: HIKP exkl. energi, livsmedel, alkohol och tobak, USA: KPI exkl. energi och livsmedel, Storbritannien: KPI exkl. energi och livsmedel.

Källor: Eurostat, SCB, U.K. Office for National Statistics och U.S. Bureau of Labor Statistics.

# Inflationen i USA enligt vardagligt prisindex (EPI) och konsumentprisindex (KPI)

Årlig procentuell förändring

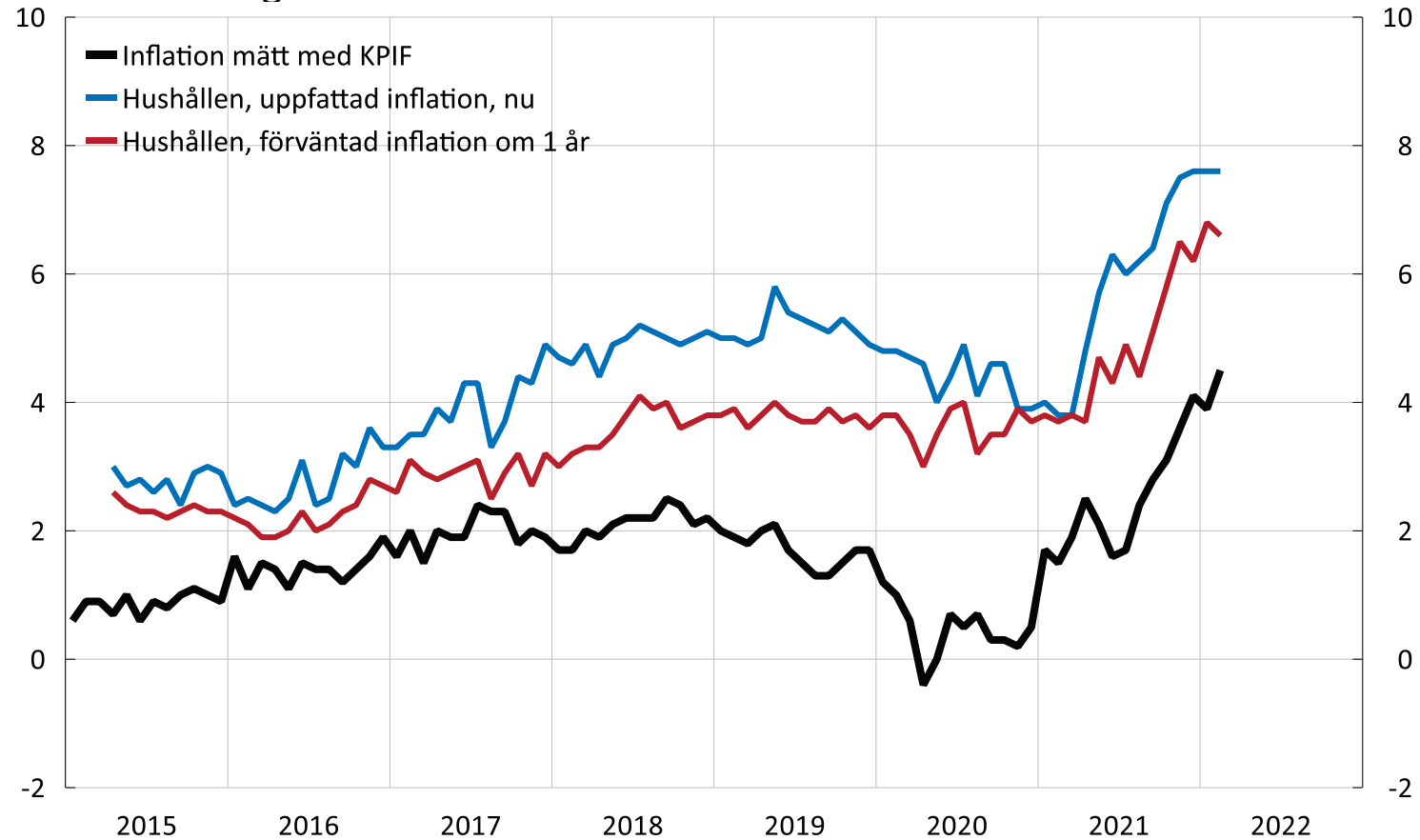


Källor: American Institute of Economic Research och Bureau of Labor Statistics.



# Förväntad samt uppfattad inflation

Årlig procentuell förändring



Anm. Hushållen avser medel exklusive extremvärden.

Källor: Konjunkturinstitutet och SCB.

# Vi kommer att agera

- Inflationen kommer att bli betydligt högre än i vår senaste prognos
- Vi kan inte förhindra en stigande inflation på kort sikt
- Vi kan och kommer att agera för att inflationen på medellång sikt hamnar nära målet

---

*Ny information fram till mötet 27 april kommer avgöra vilken/vilka åtgärder som är lämpliga och när.*

---

