

Finansiell stabilitet 2024:2

Diagrammappendix

14 november 2024

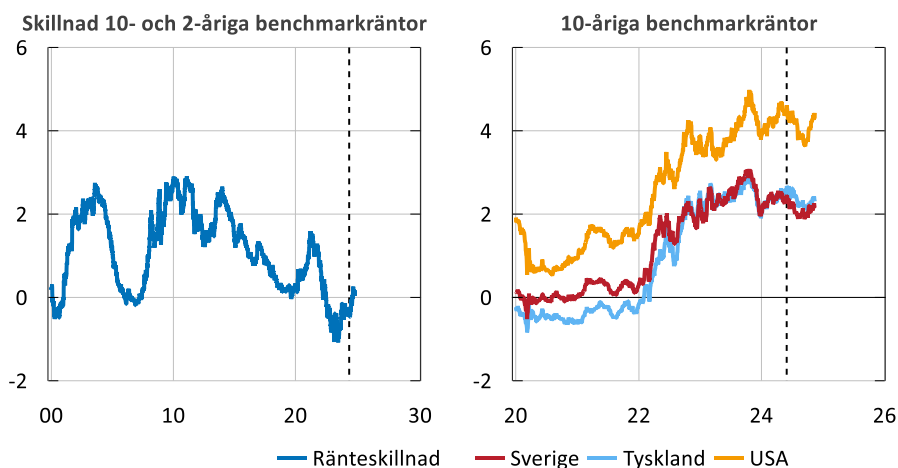
Innehållsförteckning

Det makrofinansiella läget	3
<hr/>	
Diagram A.1. Statsobligationsräntor	3
Hushålls- och företagssektorn	3
<hr/>	
Diagram A.2. Omsättning av bostadsrätter och villor	3
Diagram A.3. Bostadspriser i Sverige	4
Diagram A.4. Kredittillväxt	4
Diagram A.5. MFI utlåning och företagens stämningläge	5
Det svenska finansiella systemet	6
<hr/>	
Diagram A.6. Andel kassa och likvida medel i företagsobligationsfonder	6

Det makrofinansiella läget

Diagram A.1. Statsobligationsräntor

Procentenheter, procent



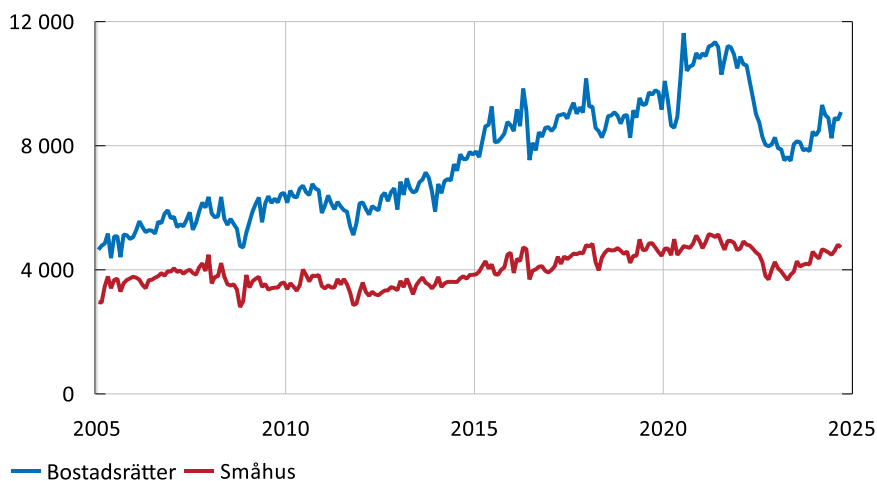
Anm. Streckad vertikal linje markerar tidpunkten för publiceringen av den föregående stabilitetsrapporten. Vänstra diagrammet visar skillnaden mellan 10- och 2-åriga benchmarkräntor för USA.

Källor: Macrobond och U.S. Department of Treasury.

Hushålls- och företagssektorn

Diagram A.2. Omsättning av bostadsrätter och villor

Antal

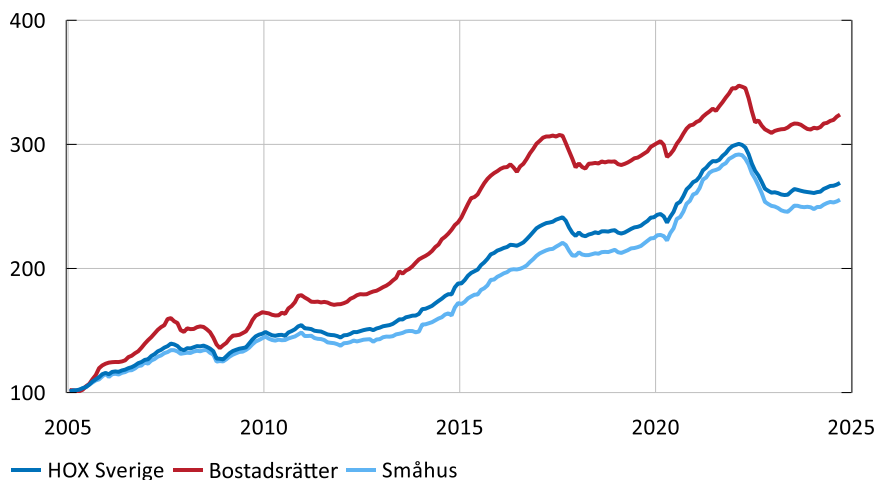


Anm. Säsongsjusterad data.

Källor: Svensk Mäklarstatistik och Riksbanken.

Diagram A.3. Bostadspriser i Sverige

Index, 2005 = 100

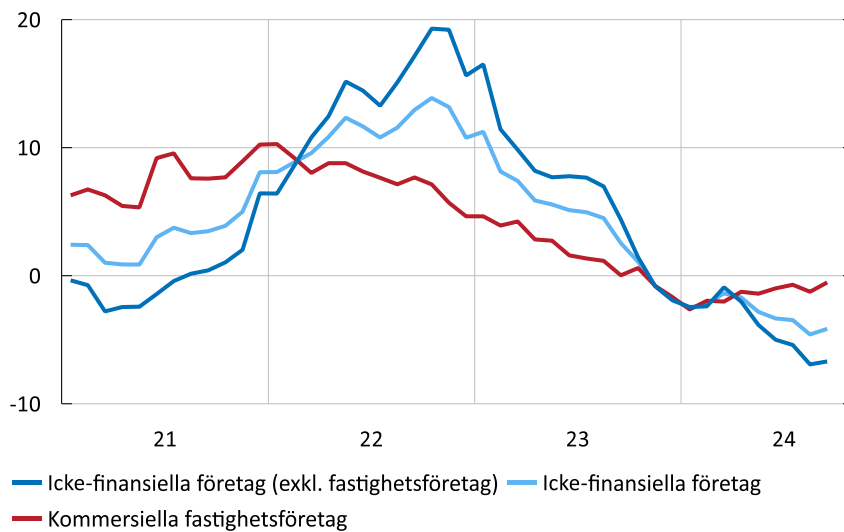


Anm. Säsongsjusterade priser.

Källor: Valueguard och Riksbanken.

Diagram A.4. Kredittillväxt

Procent

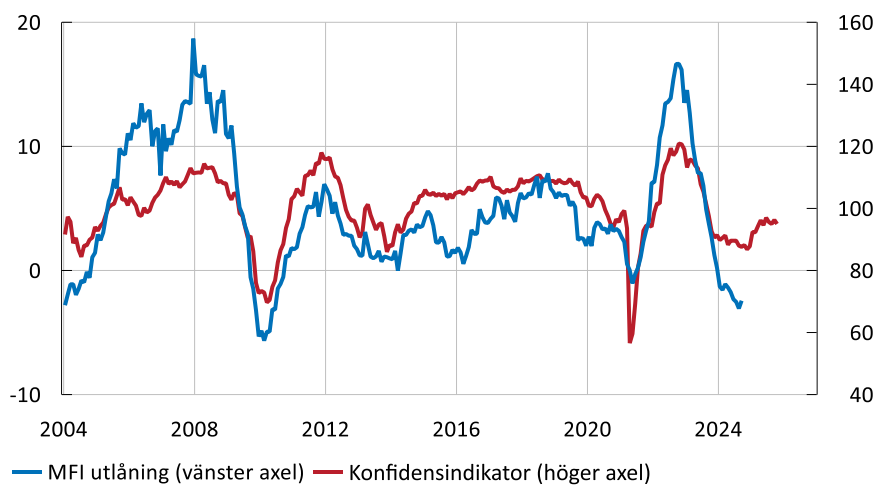


Anm. Kredittillväxten avser tillväxttakten i företagens lån (värdepapper och banklån). Avser stockförändring, ej justerat för valutakursförändringar eller köpta och sålda lån.

Källa: Riksbanken (KRITA och SVDB)

Diagram A.5. MFI utlåning och företagens stämning

Årlig procentuell förändring, netttotal



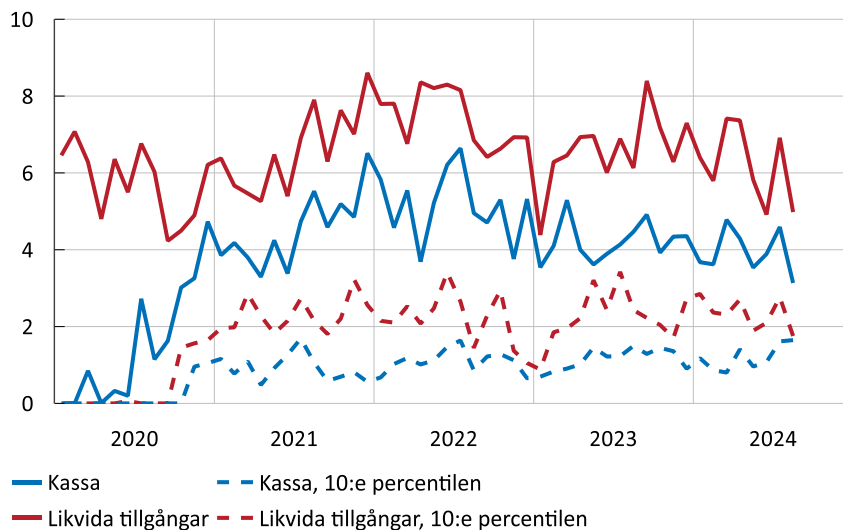
Anm. Vänster axel avser utlåning från svenska monetära finansinstitut (MFI) till svenska företag. Höger axel avser Konfidensindikatorn för näringslivet, framskjuten 12 månader.

Källor: Konjunkturinstitutet och SCB.

Det svenska finansiella systemet

Diagram A.6. Andel kassa och likvida medel i företagsobligationsfonder

Procentuell andel av portföljerna



Anm. Avser investeringsfonder som är till hälften investerade i svenska företagsobligationer. "Kassa" och "Likvida tillgångar" är medianvärden. "Likvida tillgångar" inkluderar säkerställda obligationer, statsobligationer, företagscertifikat, andelar i penningmarknadsfonder och kassa.

Källa: Morningstar.